



CH UDLEJNING

Kielbergvej 12 · 5750 Ringe  62 66 17 70
ch-udlejning@mail.dk · www.ch-udlejning.dk

PRISLISTE 2025

PR. APRIL 2025 · EXCL. MOMS



VELKOMMEN TIL



CH UDLEJNING

Denne folder beskriver vores maskinpark og priser.
Er den maskine du mangler ikke beskrevet, spørg da,
vi samarbejder med andre materieludlejere.
Indhent tilbud ved langtidsleje.

GENERELLE OPLYSNINGER

Alle priser er ekskl. moms, forsikring og forbrug afhentet hos CH-Udlejning.

Forbrugsstoffer, brændstof, bor, klinger m.m. kan købes til gældende dagspriser.

Forsikring udgør 5,5% som tillægges lejeprisen.

Faktura tillægges 1,2% i miljøafgift.

Trailer kan lånes gratis til transport af materiel. (max. 1 time)

Lejen forudbetales kontant for den aftalte lejeperiode, eller minimum 500,- kr. i depositum.

Faktureringsgebyr kr. 50,00/62,50 ved leje under 1000,- kr.

Maskiner og værktøj afleveres i rengjort stand og påfyldt brændstof.

Rengøring af materiel debiteres med kr. 125,-/156,25 pr. påbegyndt 15 minutter. Eventuel reparation efter regning.

Levering og afhentning – lille bil op til 2.750 kg – kr. 550,- pr. time.

Levering og afhentning – stor bil op til 3.500 kg – kr. 650,- pr. time.

Levering og afhentning – stor bil – kr. 950,- pr. time.



Afspærringsbolde	12
Anlægsredskaber	28
Astfalt-/Betonfræsere	24
Autotrailer	30
Bad mobil	30
Beton - Borehamre	25
Billetvogn	30
Billift	15
Blandemaskiner	26
Bomlift	16
Brændekløvere	29
Bæltelifte	18
Dumpere	8
Elmateriel	27
4 hjulsstyrede læssere	7
Flishuggere	28
Fugeskæremaskine	24
Generatore	12
Glitemaskiner	26
Gravekasser	9
Gravemaskiner	5
Gulvslibere for beton	25
Gulvstripper	25
Gulvvasker	25
Højtryksrensere	25
Jernplader	9
Kerneboremaskiner	22
Klippebukkeværktøj	26
Knækarmslift - diesel	17
Knækarmslift - hybrid	19
Knækstyret læssere	7
Kompressor	12
Kondenstørrere/affugtere	27
Mastlift	17
Materialekasse for kranløft	22



Minilæsser	7
Motorbør	9
Nivelleringsinstrumenter	9
Pladevibratører	10
Pumper	27
Rillefræsemaskine	24
Råjordskompaktor	11
Sandafretter	10
Sax lifte	13
Skurvogne	30
Smartlifte	20
Stenskæremaskine	24
Stilladser + diverse	22
Stubfræsere	29
Støvsugere	25
Teleskop læssere	21
Tilbehør til læssere	7
Tilbehør til gravemaskiner	6
Tilbehør til minilæsser	7
Tilbehør til teleskoplæsser	21
Tilbehør til valsetog	11
Trailere	30
Trailerlift	14
Transportbånd	26
Tromler	11
Udsugningsanlæg	27
Vakuumsug til fliser	10
Valsetog	11
Varmeovne	27
Vibrationsmateriel beton	26
Vibrationsstamper	10
Vinduesløfter	20
Værktøj for gips	29
Værktøj for træ	29

GRAVEMASKINER

LEJE PR. DAG

	GRAVEDYBDE	HxB	VÆGT	
Kubota U-008, el 380V, 16A	171 cm	130x70/86 cm	850 kg	kr. 3150,-
Kobelco SK10SR Powertilt *	175 cm	155x75/98 cm	1065 kg	kr. 1890,-
Takeuchi TB216 HS Powertilt *	235 cm	230x98/130 cm	1615 kg	kr. 2280,-
Takeuchi TB 016 - diesel/el	235 cm	140x98/130 cm	1655 kg	kr. 3450,-
Kubota U17-3 Hybrid - diesel/el	235 cm	234x99/124 cm	1650 kg	kr. 3450,-
Volvo EC18D Powertilt *	258 cm	240x100 cm	1900 kg	kr. 2280,-
Volvo ECR25D Powertilt *	296 cm	254x150 cm	2400 kg	kr. 3125,-
Takeuchi TB225 Compact rotortilt *	258 cm	243x110/150 cm	2400 kg	kr. 3325,-
Takeuchi TB240 fast rotortilt *	346 cm	249x174 cm	4000 kg	kr. 4325,-
Takeuchi TB 260 **	388 cm	255x184 cm	5570 kg	kr. 4550,-
Takeuchi TB 290-2 **	459 cm	257x215 cm	8440 kg	kr. 4800,-
Komatsu PC138 ***	548 cm	287x259 cm	14790 kg	Tilbud
Komatsu PC138 m. citybom ***	568 cm	287x259 cm	16170 kg	Tilbud
Komatsu PC210 ***	662 cm	314x328 cm	23310 kg	Tilbud
Komatsu PC240 ***	699 cm	319x348 cm	26200 kg	Tilbud
Komatsu PC240LC Langarm 18 m.* GPS		340x350 cm	29000 kg	Tilbud

* HS - Hydraulisk Skifte ** Mulighed for Engcon rotortilt

Inkl. 1 skovl

*** Fast Engcon rotortilt m. klo, MIG2, Topcon 2D mulighed for 3D.



Takeuchi
TB 290



Komatsu
PC210LC

Komatsu
PC240LC



Komatsu
PC138US



Volvo
EC18D



Takeuchi
TB 260



Kobelco SK10SR



Takeuchi
TB 016 diesel/el

GRAVERE OG LÆSSERE ER IBEREGET 8 TIMER I LEJEN PR. LEJEDAG.
TIMER HERUDOVER VIL BLIVE FAKTURERET 1/8 AF DAGLEJEN.

PRISER ER
EXCL. MOMS

	VÆGT	
Hydraulikhammer	70 kg	kr. 890,-
Hydraulikhammer	120 kg	kr. 1125,-
Hydraulikhammer	200 kg	kr. 1470,-
Hydraulikhammer	350 kg	kr. 1775,-
Forbrug af mejsler til 70 kg + 120 kg		kr. 300,-
Forbrug af mejsler til 200 kg		kr. 420,-
Forbrug af mejsler til 350 kg		kr. 450,-
Hydraulik boreudstyr max. Ø=45 cm inkl. 1 bor		kr. 945,-
- ekstra bor		kr. 230,-
Hydraulisk pælebanker S30-S40		kr. 1125,-
Ekstra skovl		kr. 140,-
Tremmeskovl 1,8-2,5 t		kr. 255,-
Tremmeskovl 6-8-14 t		kr. 485,-
Rotortilt TB 260-290		kr. 550,-
Kipbar planerskovl 1,8-2,5 t		kr. 400,-
Kipbar planerskovl for TB 290		kr. 510,-
Kipbar planerskovl for TB 290		kr. 560,-
Komprimeringshjul S60 - S70-Hydrema skifte		kr. 925,-
Pallegaffler for 8 t. maskine - Hydrema skifte		kr. 315,-
Pallegaffler for 14 t maskine - S60		kr. 400,-
Grubbetand		kr. 250,-
Brøndkæder		kr. 250,-
Rørgriber, Ø=200-800	Max. 1500 kg	kr. 510,-
Flisetang Hydraulisk		kr. 600,-
Sortergrab for 1,5-2 t maskine		kr. 735,-
Sortergrab for 2,5 t maskine		kr. 845,-
Sortergrab for 6-8 t maskine - Hydrema skifte		kr. 1075,-
Sortergrab for 15 t maskine - S60		Tilbud
Sortergrab for 25 t maskine - S70		Tilbud
Kantstenstang		kr. 280,-
Woodcracker C250 for 8 t maskine - Hydrema skifte		kr. 1700,-
Knuserhoved AHWI/Prinoth 450 for 8 t maskine - Hydrema skifte		kr. 1700,- + SLID
Mejekurv for 6-8 t maskine - Hydrema skifte		kr. 1200,-

KNÆKSTYRET LÆSSERE

LEJE PR. DAG

	LØFTEEVNE	LxBxH	VÆGT	
Weidemann 1380 foldbar styrtb.	1600 kg	370x135x237	2740 kg	kr. 2675,-
Weidemann 2070LP CX	1850 kg	414x145x230	3270 kg	kr. 2900,-

TILBEHØR TIL LÆSSERE

Skovl	kr. 200,-
Pallegafler	kr. 300,-
Overfaldsgreb	kr. 380,-
Murstenstang	kr. 360,-



Weidemann 1380



Weidemann 2070LP CX



Kramer 8075

4 HJULSSTYREDE LÆSSERE

	LØFTEEVNE	LxBxH	VÆGT	
Kramer 8075	2500 kg	508x175x245	4300 kg	kr. 3400,-
4 i én skovl				kr. 400,-
Pallegafler				kr. 360,-
Liebherr L506	2500 kg	540x190x250	4970 kg	kr. 3475,-
Fejekost m. opsamler og vandtank				kr. 1080,-
Terex TL100	3200 kg	520x235x270	5800 kg	kr. 3500,-
Skovl med højtipp				kr. 600,-
Overfaldsklo				kr. 600,-
Fejekost m. opsamler og vandtank		B 230 cm		kr. 1080,-
Volvo L70H - CDC styring,	7980 kg	680x256x328	14000 kg	Tilbud
Højtipskovl 5 m ³ - Skovl 2,4 m ³ - Pallegafler				Tilbud

Liebherr L506



Terex TL100

Volvo L70H



**GRAVERE OG LÆSSERE ER IBEREGET 8 TIMER I LEJEN PR. LEJEDAG.
TIMER HERUDOVER VIL BLIVE FAKTURERET 1/8 AF DAGLEJEN.**

PRISER ER
EXCL. MOMS

DUMPER
LEJE PR. DAG

	LASTEEVNE	LxBxH	VÆGT	
Neuson TD18 på bælte med sidetip	900 L	282x127 cm	1300 kg	kr. 1375,-
Thwaites 1 ton 4x4 med højtipp	500 L/1000 kg	319x111x177 cm	1295 kg	kr. 1100,-
Thwaites 3 ton 4x4 med sidetip+højtipp	1680 L	394x165x196 cm	2010 kg	kr. 1925,-
Thwaites Alldrive 6 ton 4x4 med sidetip	3 m ³ /6000 kg	508x228x223 cm	4480 kg	kr. 2700,-
Hydrema 912 ES multitip 4x4 med sidetip, affjedret foraksel	5,6 m ³	580x247x266 cm	6500 kg	Tilbud
Hydrema 922 F 6x6/brededæk 800 mm.	13 m ³	914x293x480 cm	15900 kg	Tilbud
Prinoth Panther T14R bælte dumper 7,3 m ³	7.3 m ³ - 14 tons	580x257x322 cm	16800 kg	Tilbud
GST 2750 grusudlægger til Hydrema 912		B 275 cm		kr. 1375,-
Nummerplade til Thwaites 3 og 6 ton				kr. 260,-
Nummerplade til Hydrema 912				kr. 260,-


Prinoth Panther T14R
*Thwaites 3 ton
med Sidetip+højtipp*
*Thwaites 1 ton
med højtipp*
*Thwaites Alldrive 6 ton
med sidetip*

*Hydrema 912
med sidetip, centralsmøring
og affjedret foraksel*

Hydrema 922 F

 PRISER ER
EXCL. MOMS

MOTORBØR

LEJE PR. DAG

	LASTEEVNE	LxB	VÆGT	
Bejco motorbør, benzin m. el-start	500 L	200x83 cm	356 kg	kr. 740,-
Bejco motorbør, el-drevet 220 V.	500 L	200x83 cm	542 kg	kr. 800,-
Motorbør m. læsser DT08 m. el-start	500 L	183x80 cm	604 kg	kr. 930,-
Kørerplader (genbrugsplast)		300x115 cm	35 kg	kr. 26,-



TD18



BEJCO motorbør



DT08

NIVELLERINGSINSTRUMENTER

Nivellering m. stativ	kr. 270,-
Rotorlaser m. stativ	kr. 500,-
Leica tofaldslaser	kr. 700,-
Maskinstyrensenhed	kr. 390,-
Leica rørlægningslaser	kr. 650,-

JERNPLADER

	LxB	
Jernplader, 12 mm	250x200	kr. 10,-

GRAVEKASSE

	LxBxH	VÆGT	
Gravekasse	200x80/150x200	600 kg	Tilbud
Gravekasse, grundsektion stål	400x95/120x240	2400 kg	Tilbud
Gravekasse, overdel stål	420x95/120x140	1500 kg	Tilbud
Gravekasse, mellemlid stål	50 eller 100		Tilbud

PLADEVIBRATORER**LEJE PR. DAG**

	LxB	VÆGT	
Wacker 1550, benzin	58x48 cm	82 kg	kr. 350,-
Wacker DPU 3050, diesel, frem/bak	73x50 cm	200 kg	kr. 575,-
Wacker DPU 3750, diesel, frem/bak	73x50 cm	265 kg	kr. 630,-
Wacker DPU 6055, diesel, frem/bak	90x71 cm	550 kg	kr. 1100,-
Wacker DPU 6555, diesel, frem/bak	90x71 cm	550 kg	kr. 1100,-
Wacker DPU 100-70, diesel, frem/bak	1074x86 cm	750 kg	kr. 1690,-
Vulkolanplade til 80 kg. plade	90x71 cm		kr. 220,-

**VIBRATIONSSTAMPER****LEJE PR. DAG**

	BREDDE	VÆGT	
Wacker BS50-4 takt	25 cm	52 kg	kr. 345,-
Fliseklipper			kr. 220,-
Murstensklipper			kr. 220,-
Blokstensklipper			kr. 220,-
Fortovsfliseløfter Pony			kr. 400,-

SANDAFRETTER

	BREDDE	
Probst Easyplan uni	90-230 m	kr. 295,-
Probst Teleskopsandafretter	75-600 m	kr. 550,-

VAKUUMSUG TIL FLISER

	LØFTEEVNE	
AL Blazer 2000, benzin	2000 kg	kr. 1375,-
AL Typhoon 1000, benzin	1000 kg	kr. 1250,-
AL Mobivac, benzin	140 kg	kr. 825,-



TROMLER

	LxBxH	VÆGT	
Weber DVH 550	145x55x100 cm	350 kg	kr. 740,-
Hamm tromle HD 10 CVV	130x105x160 cm	1580 kg	kr. 1090,-

– komprimeringsdybde 20 cm max

VALSETOG

	LxBxH	VÆGT	
Hamm valsetog H7i	490x183x286 cm	7400 kg	kr. 3165,-

– komprimeringsdybde 40 cm max

TILBEHØR TIL VALSETOG

Fårefod til Hamm H7i			kr. 740,-
Lejemål under 5 dage, montering af fårefod			kr. 2145,-



Hamm valsetog H7i



Hamm tromle HD 10

RÅJORDSKOMPAKTOR

LEJE PR. DAG

	LxBxH	VÆGT	
Wacker RTLX SC3	185x82x125 cm	1557 kg	kr. 1625,-
– med fjernbetjening			
Bomag BW 124 PDH3	390x151/131x240 cm	3650 kg	kr. 2450,-
– dozerblad med tilt			



Wacker RTLX SC3

Afspærringsbolde**LEJE PR. DAG**

Afspærringsbold, Ø 40-70 mm	kr. 225,-
Afspærringsbold, Ø 70-150 mm	kr. 225,-
Afspærringsbold, Ø 100-200 mm	kr. 335,-
Afspærringsbold, Ø 200-400 mm	kr. 565,-
Afspærringsbold, Ø 300-600 mm	kr. 770,-
Afspærringsbold, Ø 500-1000 mm	kr. 1235,-

KOMPRESSOR

	LUFTMÆNGDE	VÆGT	
KGK 20/22 – tryk bar 7,5 340 V			kr. 210,-
Atlas Copco XAS 77, synsfri træk, diesel	4,5 m ³	1068 kg	kr. 910,-
Atlas Copco XATS 156, synsfri træk, diesel med efterkøler	10 m ³	1900 kg	kr. 2280,-
Trykluftslange, 20 meter			kr. 75,-
Smøreæg/vandudskiller			kr. 75,-
Pusterør med hane			kr. 75,-



Atlas Copco XATS 156
Med efterkøler



Atlas Copco XAS 77

GENERATORE

3 kW, benzin	230 V	kr. 465,-
7,5 kW, benzin	230-400 V	kr. 850,-
24 kW diesel	400 v - 43 A	kr. 1485,-
24 kW Atlas Copco, Qas 30, synsfri sammenkobling	230-400 v-43 A	kr. 1485,-
48 kW Atlas Copco, Qas 60	230-400 v-87 A	kr. 2115,-

Ved døgnkørsel faktureres 150% pr. dag evt. indhent tilbud.



Atlas Copco Qas 60

SAX LIFT - EL

	ARBEJDSHØJDE	LxB	UDSKUD	VÆGT	
JLG 1230 ES	5,6 m	136x76 cm		790 kg	kr. 885,-
JLG 1930 ES	7,8 m	182x80 cm	91 cm	1565 kg	kr. 970,-
JLG 2646 ES	9,8 m	250x117 cm	127 cm	2155 kg	kr. 1265,-
JLG 3246 ES	11,8 m	250x117 cm	127 cm	2725 kg	kr. 1540,-
Magni JCPT1412DC	14 m	248x115 cm	90 cm	2740 kg	kr. 2050,-



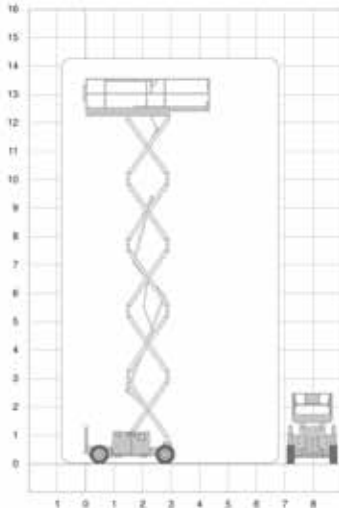
JLG 1230 ES



JLG 2646 ES

SAX LIFT - DIESEL - 4WD M/HYDRAULISKE STØTTEBEN

	ARBEJDSHØJDE	LxB	UDSKUD	VÆGT	
Genie GS2668RT	9,8 m	312x175 cm	152 cm	3175 kg	kr. 1940,-
Genie GS3369RT	11,8 m	312x175 cm	152 cm	3400 kg	kr. 2250,-
Genie GS4069RT	14,0 m	312x175 cm	152 cm	5136 kg	kr. 2450,-



Genie GS4069RT

ARBEJDSHØJDE	LxBxH	VÆGT	
Omme lift – 12 m	603x150/99x195 cm	1200 kg	kr. 1575,-
Omme lift – 17 m	635x164x199 cm	2200 kg	kr. 2450,-
Omme lift – 18,5 m	670x160x199 cm	2500 kg	kr. 2650,-
Omme lift – 23 m	732x170x199 cm	3150 kg	kr. 3250,-

Omme lift med træk på hjul - 12,17, 18,5 og 23 m



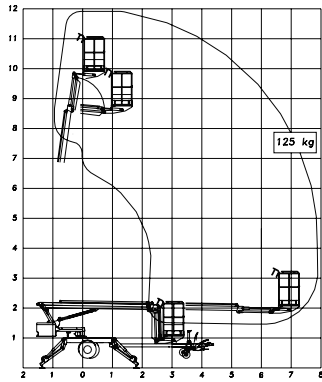
Omme lift – 23 m



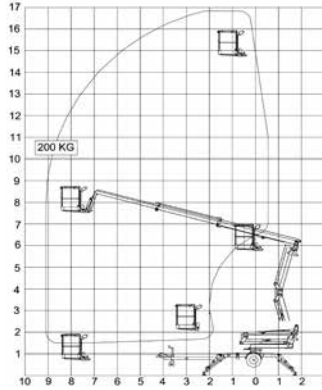
Omme lift – 17 m

ARBEJDSOMRÅDE

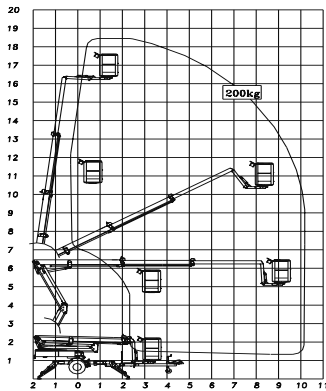
Omme lift – 12 m



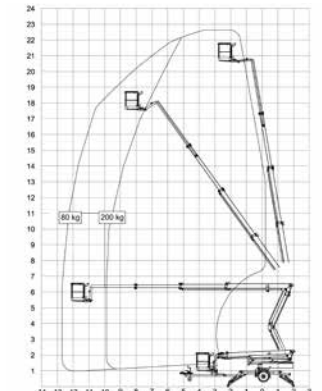
Omme lift – 17 m



Omme lift – 18,5 m



Omme lift – 23 m



BILLIFT

LEJE PR. DAG

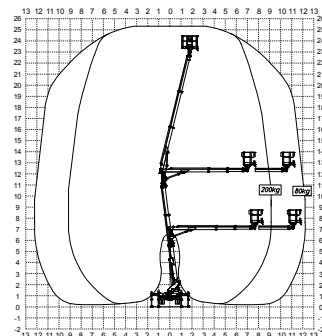
	ARBEJDSHØJDE	LxBxH	VÆGT
Multitel MX250	25 m	720x210x250	3500 kg

kr. 3875,-

Bemærk til 3500 kg kørekort, liften udlejes ulfører



Multitel MX250



PRISER ER
EXCL. MOMS

	ARBEJDSHØJDE	UDLÆG 240 KG	VÆGT	
Haulotte HT23 RTJ PRO	23 m	18,30 m	13400 kg	kr. 4100,-
Manitou 280 TJ	28 m	21,45 m	16500 kg	kr. 5475,-
	UDLÆG 450 KG			
	14 m			
		UDLÆG 350 KG		
		19,40 m		



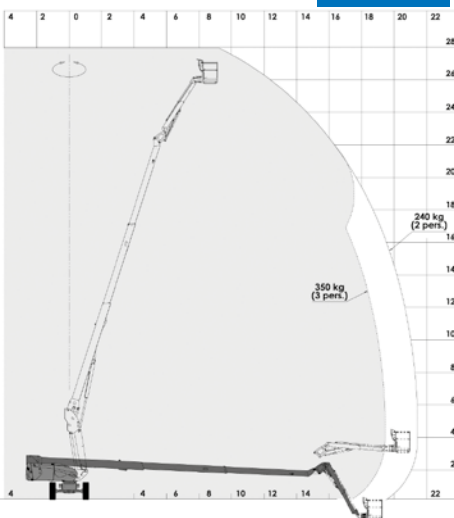
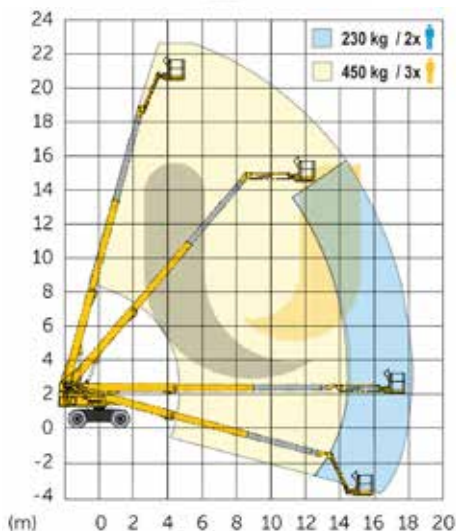
Haulotte HT23 RTJ PRO

BEMÆRK:
450 kg i kurv



Manitou 280 TJ – 28 m

BEMÆRK:
Udlæg ved 350 kg
19,40 m



KNÆKARMSLIFT - DIESEL - 4WD

LEJE PR. DAG

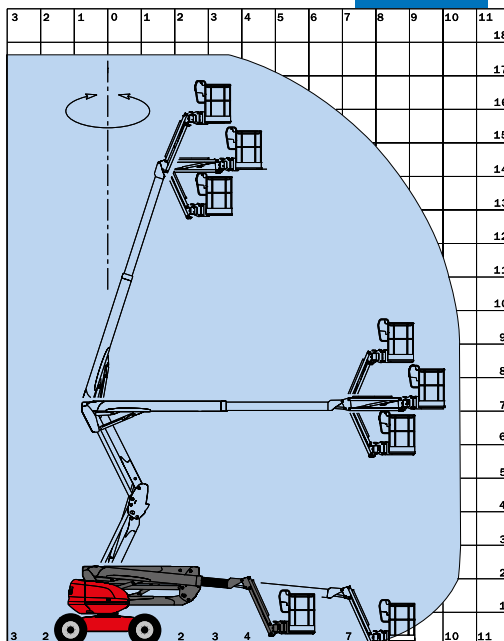
	ARBEJDSHØJDE	UDLÆG 230 KG	VÆGT
Manitou 180 ATJ	17,7 m	10,6 m	8090 kg

kr. 3465,-



Manitou 180 ATJ

Arbejdshøjde:	17,65 m
Udlæg:	10,60 m
Max. vægt i kurv:	230 kg
Egenvægt:	8090 kg
Transportmål:	
	(L)5,77x(B)2,30x(H)2,53 m
Platformsmål:	(A)1,80x0,80 m
Drivmiddel:	Diesel



MASTLIFT - KNÆKARMS

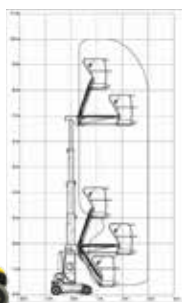
	ARBEJDSHØJDE	LxBxH	VÆGT
Haulotte Star 10 - El-lift	10 m	265x99x199	2765 kg
Manitou 120 AETJ - El-lift	12 m	548x120x199	6660 kg

kr. 1775,-

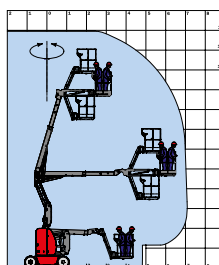
kr. 2275,-



Haulotte Star 10



Manitou 120 AETJ



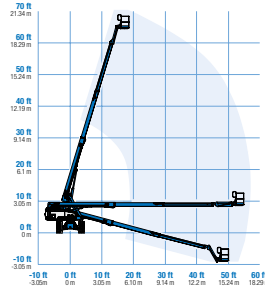
PRISER ER
EXCL. MOMS

	ARBEJDSHØJDE	LxBxH	VÆGT
JLG X-20J, benzin/el	20 m	500x80x199	2974 kg
Genie S-65 Trax bomlift, diesel	22 m	942x259x277	12229 kg
Platform Basket Spider 27.14	27 m	5220 kg	

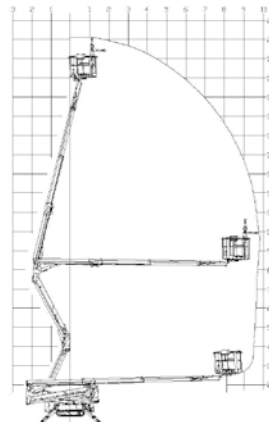
kr. 3075,-
kr. 4775,-
kr. 4620,-



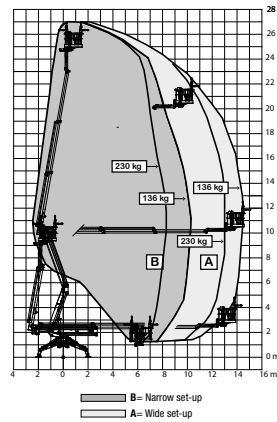
Genie S-65 Trax



JLG X-20J



Platform Basket Spider 27.14

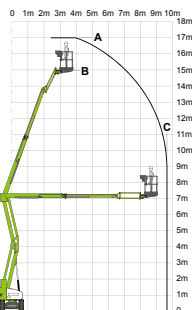


KNÆKARMSLIFT HYBRID DIESEL/EL

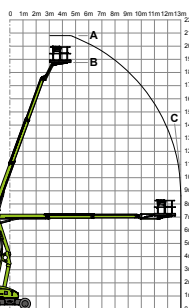
LEJE PR. DAG

	ARBEJDSHØJDE	UDLÆG	LxBxH	VÆGT
Nifty Lift HR17NE	17 m	9,6 m	649x150x208	5000 kg
Nifty Lift HR21NE	21 m	12,5 m	665x227x218	6400 kg
Nifty Lift HR28NE	28 m	19 m	930x249x275	14700 kg

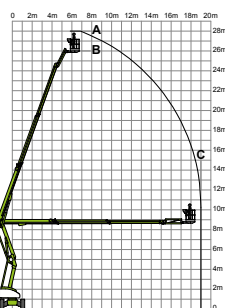
kr. 3200,-
kr. 3990,-
kr. 5475,-



Nifty Lift HR17NE



Nifty Lift HR21NE



Nifty Lift HR28NE



Nifty Lift HR17NE



Nifty Lift HR21NE



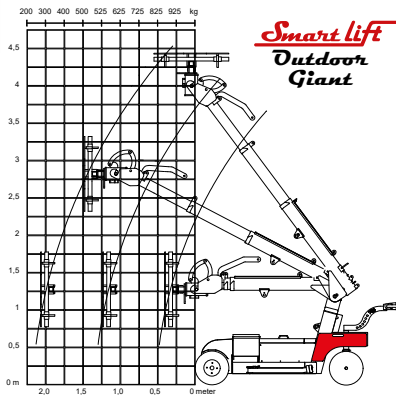
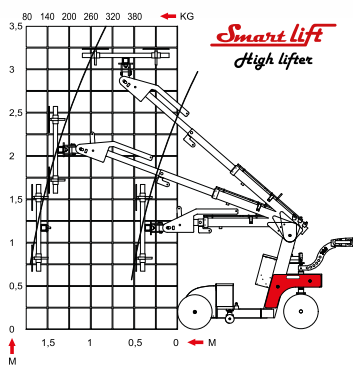
Nifty Lift HR28NE
280 kg i kurv

	BREDDER	LØFTEKAPACITET	LØFTEHØJDE	
Smartlift SL 208 Compact	73 cm	208 kg	2,74 m	kr. 1700,-
Smartlift SL 280 Standard	62 cm	280 kg	2,74 m	kr. 1700,-
Smartlift SL 380 High lifter	82 cm	380 kg	3,25 m	kr. 2010,-
Smartlift SL 780 Outdoor Giant	101 cm	780 kg	4,50 m	kr. 3490,-
Geranuk 500, løfteåg til teleskoplæsser		500 kg		kr. 3425,-
Certex Aero Cla-tec, løfteåg til lastbilkran		500/1000 kg		kr. 2650,-

Smartlift 380



Smartlift 780



LØFTEKAPACITET



Geranuk 500

TELESKOP LÆSSER

LEJE PR. DAG

	LØFTESHØJDE	LxBxH	VÆGT
Manitou MT625 m. partikelfilter	6 m	390x181x192	4800 kg
Manitou MT835 m. partikelfilter	8 m	524x228x242	7200 kg
Manitou MT1840A m. partikelfilter	18 m	627x242x250	11700 kg

kr. 2050,-
kr. 2775,-
kr. 3625,-

inkl. pallegaffler



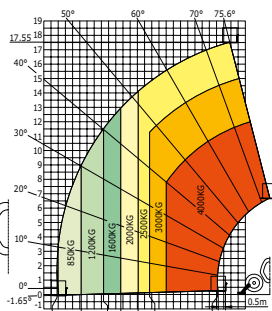
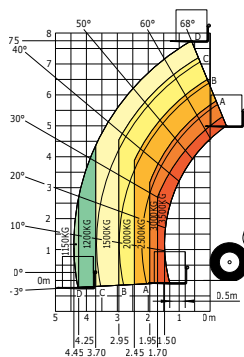
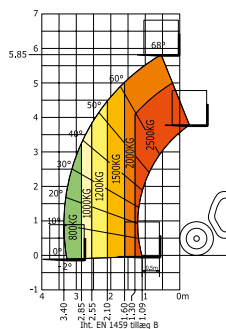
Manitou 625



Manitou 835



Manitou 1840



TILBEHØR TIL TELESKOP LÆSSER

Mandskabskurv inkl. fjernbetjening

Drejeled for kurv

Skovl (jord)

Kornskovl

Materialekurv

Halmspyd

Kranarm - 2x15° hydraulisk sving - last 600 kg, krancertifikat D, jf. AT

Kurv med vakuumsug for vinduer

Tagkurv inkl. drejeled, last 1000 kg



kr. 400,-
kr. 340,-
kr. 340,-
kr. 340,-
kr. 365,-
kr. 390,-
kr. 340,-
kr. 2325,-
kr. 1025,-

BETONSPANDE FOR KRANLØFT		LEJE PR. DAG
Betonspand firkantet	750 L	kr. 290,-
Betonspand rund med slangemont. Ø 20 cm	750 L	kr. 290,-

- 20 cm slange og spændebånd til dagspris

MATERIALEKASSE FOR KRANLØFT		
Materialekasse inkl. kæder	1000 L	kr. 290,-

STILLADSER + DIVERSE		
	LxB	
Rullestillads op til 2 m	70x180	kr. 220,-
Rullestillads op til 7 m	140x250	kr. 390,-
Murbukke 130-180 cm		kr. 26,-
Murbukforlænger		kr. 16,-
Stilladsplanker		kr. 26,-
Dækstøtter (soldater)		kr. 16,-
Byggepladshegn m. betonfodder	H: 2,0 m B: 3,5 m	Tilbud
Cykel hegn	H: 1,1 m B: 2,5 m	Tilbud
Donkraft "kaffemølle" 5 t		kr. 210,-
Donkraft "cylinder" 10 t		kr. 210,-
Tagstigelift 13 m, last 200 kg		kr. 700,-
Stilladshejs		kr. 495,-
Nedstyrtningsrør, plast 1 m		kr. 26,-

- Minimum leje stillads kr. 200,-. - Minimum leje dækstøtter kr. 100,-

KERNEBOREMASKINER		
	BOREDIAMETER	
Cardi T1, 230V	Ø 20-132 mm	kr. 600,-
Gözl KB 140/Cardi T2, 230V	Ø 20-250 mm	kr. 680,-
Gözl KB 500/Cardi T9, 230V	Ø 50-500 mm	kr. 700,-
Vacumpumpe, 230V		kr. 225,-
Vandbeholder 10 ltr.		kr. 90,-

FORBRUG AF KERNEBOR		LEJE PR. DAG
Ø 25 mm	pr. 1/10 mm	kr. 49,-
Ø 32 mm		kr. 53,-
Ø 42 mm		kr. 68,-
Ø 52 mm		kr. 78,-
Ø 62 mm		kr. 101,-
Ø 72 mm		kr. 108,-
Ø 82 mm		kr. 116,-
Ø 92 mm		kr. 119,-
Ø 102 mm		kr. 126,-
Ø 108 mm		kr. 126,-
Ø 112 mm		kr. 132,-
Ø 122 mm		kr. 142,-
Ø 132 mm		kr. 150,-
Ø 138 mm (Forcheda 110 mm)		kr. 158,-
Ø 142 mm		kr. 160,-
Ø 152 mm		kr. 170,-
Ø 158 mm		kr. 181,-
Ø 162 mm		kr. 187,-
Ø 172 mm		kr. 191,-
Ø 182 mm		kr. 199,-
Ø 187 mm (Forcheda 160 mm)		kr. 212,-
Ø 200 mm		kr. 224,-
Ø 225 mm		kr. 262,-
Ø 226 mm (Forcheda 200 mm)		kr. 274,-
Ø 250 mm		kr. 282,-
Ø 270 mm		kr. 312,-
Ø 276 mm (Forcheda 250 mm)		kr. 325,-
Ø 300 mm		kr. 345,-
Ø 350 mm		kr. 363,-
Ø 400 mm		kr. 404,-
Ø 450 mm		kr. 495,-
Ø 500 mm		kr. 520,-

MINIMUM FORBRUG 1/10 MM
FORCHEDA-PAKNINGER LAGERFØRES



Gölz kernebor

STENSKÆREMASKINE**LEJE PR. DAG**

	SKÆRELÆNGE	DYBDE	
Vådskæremaskine, 230V	60-120 cm	110 mm	kr. 465,-
Vådskæremaskine, 230V	45 cm		kr. 465,-
Forbrug af diamantklinge		pr. 1/10 mm	kr. 135,-
Porebetonsav. 380V			kr. 630,-

FUGESKÆREMASKINE

	DYBDE	
Gölz FS 170 beton/asfalt, 380V	170 mm	kr. 714,-
Gölz FS 170 beton/asfalt, benzin	170 mm	kr. 660,-
Kapsav, benzin	140 mm	kr. 615,-
Hilti vægsav, 230V	170 mm	kr. 640,-
Forbrug af diamantklinge 400 mm	pr. 1/10 mm	kr. 180,-

RILLEFRÆSEMASKINE

	DYBDE	
Baier murrillefræser	10-50 mm	kr. 365,-
Gölz SF 50, 230V	10-50 mm	<i>m. 2 klinger</i> kr. 365,-
Forbrug af diamantklinge 150 mm	pr. 1/10 mm	kr. 100,-

STØVSUGER ANBEFALES

Scan Combiflex 450



Kapsav



Fugeskæremaskine

ASFALT-/BETONFRÆSERE

	BREDDE	
Baier Facadefræser, 230V		kr. 365,-
Schwamborn BEF 201, 230V, forbrug 200,-	20 cm	kr. 935,-
EG200 Betonfræser, 400V, forbrug 200,-	20 cm	kr. 935,-

STØVSUGER ANBEFALES

GULVSLIBERE BETON

LEJE PR. DAG

	SLIBEDIAMETER	
Eibenstock sliber	125 mm	kr. 370,-
Scan Combiflex 450, 230V	450 mm	kr. 900,-
Scan Combiflex 500, 400V	550 mm	kr. 1145,-

FORBRUG EFTER REGNING. STØVSUGER ANBEFALES

GULVSTRIPPERE

	BREDDE	
Håndstrippermaskine		kr. 400,-
Multistrippermaskine, selvkørende	320 mm	kr. 540,-

SLID PÅ KLINGE - KR. 150,-



BETON- BOREHAMRE

	BORESTR.	VÆGT	
Betonhammer, 230V		27-32 kg	kr. 430,-
Betonhammer, 230V		16-20 kg	kr. 375,-
Betonhammer, 230V		14 kg	kr. 300,-
Borehammer, 230V	Ø 50 mm	8,4 kg	kr. 235,-
– inkl. i lejen 2 stk. mejsler			
Bosch GBH SDS+, 230V	Ø 5-25 mm	3 kg	kr. 175,-
– hammerbor			
			Dagspris

STØVSUGERE

Festtool, 230V (med genbrugspose)	kr. 280,-
Dustcontrolstøvsuger DC Tromb 400c 230V	kr. 485,-
Vådstøvsuger m. lænepumpe, 230V	kr. 490,-

– STØVSUGERE AFLEVERES TOMME, POSER KAN KØBES



HØJTRYKRENSERE

Damp-/hedvandsrensere, 400V, 195 Bar	kr. 630,-
3/4" vandslange á 25 m	kr. 70,-

GULVVASKER

Gulvvasker	kr. 905,-
------------	-----------

Gulvvasker



PRISER ER
EXCL. MOMS

KLIPPEBUKKEVÆRKTØJ**LEJE PR. DAG**

Bendorf Klipper, Ø14 mm, 230V

kr. 400,-

Klippebukkebord, Klip Ø32 mm, bukke Ø36 mm, 400 V

kr. 700,-

TRANSPORTBÅND**LxB**

Soroto, 230V, 4,5 m

450x65 cm

kr. 825,-

Soroto, 230V, 6,0 m

600x65 cm

kr. 900,-

BLANDEMASKINER

Tvangsblander 80 ltr., 230V

kr. 370,-

Tvangsblander 120 ltr., 230V

kr. 445,-

Tvangsblander 300 ltr., 400V

kr. 500,-

VIBRATIONSmateriel BETON**BREDDE**

Stavvibrator, 230V, 25-38 mm

kr. 320,-

Stavvibrator, højfrekvens, 230V, 57 mm

kr. 380,-

Planafretter, 230V

2 m

kr. 450,-

En-leddet gulvvibrator, 230V

1-2 m

kr. 450,-

Bjælkevibrator, 400V

3,2 m

kr. 580,-

Bjælkevibrator, 400V

4,2 m

kr. 630,-

Bjælkevibrator, 400V

5,2 m

kr. 660,-

Bjælkevibrator, 400V

6,2 m

kr. 700,-

GLITTEMASKINER**STØRRELSE**

Kantglitter, benzin

Ø 60 cm

kr. 575,-

Tremix, 400V

Ø 90 cm

kr. 575,-

Dynapac, benzin

Ø 90 cm

kr. 575,-

Wacker dobbelt glitter

Ø 2x90 cm

kr. 3700,-

Glitteplade

Ø 60-90 cm

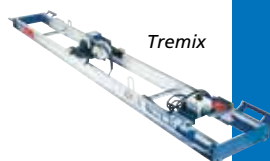
kr. 245,-



Wacker dobbeltglitter



Tremix



Tremix

PUMPER

LEJE PR. DAG

	L/MIN.	LØFTEHØJDE	
Dykpumpe 2", 230V, inkl. slange	200 L/min.	12 m	kr. 305,-
Dykpumpe 3", 380V, inkl. slange	800 L/min.	20 m	kr. 455,-
2" slampumpe med kniv	350 L/min.	12 m	kr. 355,-
3" slampumpe med kniv	800 L/min.	13 m	kr. 400,-
4" slampumpe med kniv	1100 L/min.	13 m	kr. 495,-
Honda centrifugalpumpe 2", benzin	600 L/min.	26 m	kr. 400,-
Honda centrifugalpumpe 3", benzin	1000 L/min.	30 m	kr. 505,-
– inkl. sugeslange og 30 m afgangsslange			
Dieselpumpe 6" BA150E D285	8000 L/min. = 475 m ³ pr. time	35 m	kr. 3850,-
2" 30 m afgangsslange m. storzkoblinger			kr. 105,-
3" 30 m afgangsslange m. storzkoblinger			kr. 135,-
4" 30 m afgangsslange m. storzkoblinger			kr. 160,-
6" afgangsslange m. storzkoblinger			kr. 270,-
6" sugeslange m. storzkoblinger			kr. 160,-



ELMATERIEL

Strømtavle 16A	kr. 85,-
Kabeltromle, 230V, á 40m	kr. 65,-
El-kabel, 400V, á 25 m	kr. 65,-
Lystårn	Tilbud
Adapter flad/rund	kr. 65,-

VARMEOVNE

	KAPACITET	
Varmeovn, diesel, m. skorsten, 230V	34400 Kcal	kr. 395,-
Oliefyr, 230V m/ skorsten	70000 Kcal	kr. 595,-
Termostat for varmeovn		kr. 60,-
El-varmeovn 9 Kw, 400V		kr. 130,-
Strålevarmer med termostat		kr. 360,-
EL-bjørn kalorifere til fjernvarme 30 Kw		kr. 410,-

KONDENSTØRRERE - AFFUGTERE

	TØRREEVNE MAX.	
Kondenstørrere m. varme, 230V	38L/24 timer	kr. 245,-
Kondenstørrere m. varme, 230V	90L/24 timer	kr. 295,-

UDSUGNINGSANLÆG

	BLÆSER KAPACITET	
Vortex, 230 V	3300 m ³	kr. 270,-
Slange til Vortex á 7 meter		kr. 85,-

PRISER ER
EXCL. MOMS

LxBxH

Ferrari traktor Mizar 70AR, 4WD, 63 HK, diesel	355x155x225 cm	kr. 1475,-
Tvillingehjul		kr. 280,-
Stenedlægger m. såmaskine, 125 cm.		kr. 3290,-
Spearhead Twiga 320		kr. 4000,-
- Tilbehør, Fingerklipper, grensav, hæksnitte, knuser		
Slagleklipper MT26, 180 cm.		kr. 2195,-
Rotorklipper, 2,1 mtr.		kr. 600,-
Fejekost, 2 mtr.		kr. 930,-
Ferrari 340 basismaskine, 11 Hk, benzin, el-start		kr. 525,-
Fræserkasse 60-80 cm, til Ferrari 340		kr. 500,-
Stenrive 125 cm, til Ferrari 340		kr. 630,-
Bladerunner/slagleklipper 100 cm til Ferrari 340		kr. 495,-
Kost, 1 m, til Ferrari 340		kr. 320,-
Ferrari 310 fræser, 5,5 HK		kr. 540,-
Græssåmaskine m. gittertromle 60 cm		kr. 305,-
Kombigræssåmaskine, 75 cm, benzin		kr. 960,-
Plænelufter/mosfjerner 45 cm		kr. 525,-
Vertikalskærer 45 cm		kr. 525,-
Forbrug af knive pr. cm		kr. 135,-
Kantskærer, benzin		kr. 425,-
Forbrug af skær		kr. 65,-
Pælebor, benzin, 150-200 mm		kr. 450,-
Buskrydder, benzin		kr. 450,-
Hækkeklipper, benzin, 60 cm		kr. 450,-
Hækkeklipper teleskop, benzin		kr. 475,-
SOD Cutter/Tørveskærer		kr. 1200,-



FLISHUGGERE

SYNSFRI SAMMENKOBLING

TP 160 750 kg, diesel, 27 Hk, elstart

DIAMETER

16 cm

m. hydr. indtræk

kr. 1500,-

SKÆRPNING AF KNIVE PR. GANG

TP 160

kr. 375,-



STUBFRÆSER

LEJE PR. DAG

DYBDE

Vermeer SC 252 / SC 292, 27 Hk elstart, bredde 89 cm på 4 hjul, hydraulisk styret
Forbrug knive SC 252 / SC 292

kr. 1950,-
kr. 445,-

Vermeer SC 292



BRÆNDEKLØVERE

KLØVELÆNGDE

Ifor Williams Splitter LS256, 25 t. benzin, synfri 80 km
Brændekløver 10 t, 400V

65 cm
65 cm

kr. 800,-
kr. 450,-

VÆRKTØJ FOR TRÆ

Dewalt kap-geringsav/rundsav
Klinger til do
Bajonetsav
Klinger til do
Sømpistol
Dykpistol
Klammepistol
Søm- dykker- klammer
Trykluftslange 3/8"
Rendjernsbukker

kr. 245,-
Dagspris
kr. 160,-
Dagspris
kr. 190,-
kr. 190,-
kr. 190,-
Dagspris
kr. 70,-
kr. 165,-

VÆRKTØJ FOR GIPS

Ergomover, gipsplade løfter
Gipsskruemaskine med bånd
Gipspladehejs, kipbar til skråvæg
Girafsliber inkl. støvsuger
Rokumat sliber, inkl. støvsuger
Skruer og sandpapir

kr. 1650,-
kr. 270,-
kr. 210,-
kr. 515,-
kr. 515,-
Dagspris

TRAILERE		LEJE PR. DAG
	KAPACITET	
Tip trailer	2000/620 kg	kr. 710,-
Maskintrailer 2 akslet	2350/1925 kg	kr. 630,-
Maskintrailer 2 akslet	3500/2750 kg	kr. 630,-
Autotrailer	3500/2695 kg	kr. 740,-
KØLETRAILERE		
	LxBxH	
Køletrailer	397x187x270	Tilbud
BILLETVOGN/SALGSVOGN		
	LxBxH	
Billetvogn/salgsvogn 2 små luger + 1 stor luge	570x228x290	Tilbud
TOILETVOGNE		LEJE PR. MDR.
	LxBxH	
Urinal 4-pers. eller 6-pers. m. tank		Tilbud
Toiletsøjle	260x115x135 cm	Tilbud
Toiletvogn - 4 damer / 1 herre + 4 urinaler	570x250x290 cm	Tilbud
Toiletvogn - 2 toiletter m. udv. urinaler + 2 vaske	240x185x290 cm	Tilbud
Handicap toiletvogn	320x228x290 cm	Tilbud
BAD MOBIL		
	LxBxH	
Bad mobil, synsfri 70 km, m. bad/kværntoilet	220x230x250 cm	Tilbud
SKURVOGN		
	LxBxH	
Spisevogn 4 pers. synsfri 70 km, m. kværntoilet	350x230x290 cm	Tilbud
Spisevogn 6 pers. synsfri 70 km, m. kværntoilet	420x228x290 cm	Tilbud
Spisevogn 10 pers. synsfri 70 km, m. kværntoilet	520x248x290 cm	Tilbud
Spisevogn 16 pers. synsfri 70 km, m. kværntoilet	730x248x290 cm	Tilbud
Skurlet vogn 4 pers. synsfri 70 km, m. bad/kværntoilet	570x230x290 cm	Tilbud
Pionervogn 6 pers. synsfri 70 km	730x250x290 cm	Tilbud
Pumpebrønd 400V - Ø110 tilgang		Tilbud

Minimum leje på vogne - 1 måned

**VEJLEDENDE PRISER ER EXCL. MOMS, TILLÆGGES FORSIKRING 5,5%, MILJØAFGIFT 1,2 %
- FORBEHOLD FOR TRYKFEJL**

UDLEJNINGSBETINGELSER

§1 LEJEPERIODE

Lejemålet tager sin begyndelse ved det lejedes udlevering, eller når det lejede efter rekvireret montage stilles til lejerens disposition. Lejemålet ophører, når det lejede indgår på udlejerens lager, eller når det lejede afmeldes til demontage. Modtages det lejede inden kl. 8.00, beregnes afleveringsdagen ikke som lejedag.

§2 VEDERLAG OG BETALINGSBETINGELSER

Som vederlag for brugsretten til det lejede betaler brugeren en fast daglig leje, som foran anført. Hvor andet ikke er anført er leje pr. dag. Lejen beregnes fra leveringstidspunktet. Ved udlejning af stillads, generatore over 3 kW, varmekanoner, kondensstørrere og pumper, beregnes den ugentlige leje til 7 dage, øvrige materiel 5 dage. Udlejeren er berettiget til den for lejemålet gældende leje, uanset om det lejede ikke benyttes i hele lejeperioden.

§3 OPSTILLING OG INSTRUKTION

Den anførte daglige leje er excl. levering, foretaget opstilling, instruktion og afhentning, som beregnes efter gældende takster. For opstilling og instruktion som ønskes udenfor normal arbejdstid er udlejer berettiget til at beregne overtidstillæg efter gældende takster. Lejeren afholder udover lejen alle udgifter til el-tilslutning og tilslutning til vand, tillige med brændstof og smøremidler.

§4 LEVERING

Leveringstiden er under forbehold af force majeure, strejker, brand el. lign., samt transportuheld. Brugeren underrettes ved forhold af nævnte art, men har intet erstatningskrav uanset forsikringsens årsag. Hvis forhold hos brugeren medfører forsinkelse i levering uden forudgående underretning til udlejer betragtes leveringsdagen, som foran anført, som denne kontrakts ikrafttrædelsesdato, og udlejer er berettiget til at beregne sig leje fra denne dato.

§5 AFLEVERING OG AFBESTILLING

Sker kun ved direkte henvendelse til udlejer, hvor det er udleveret. Ved materiellets aflevering foretages et eftersyn på vort værksted og evt. rengøring og reparation, der ikke skyldes normal slitage og brug, debiteres ekstra ud over den normale lejepris, og evt. manglende dele vil blive debiteret samtidig med faktureret leje. Reparationsdage betragtes som lejedage.

§6 RISIKO OG ANSVAR

Brugeren bærer forsikringsmæssigt det fulde ansvar overfor tredjemand med hensyn til skader forvoldt i lejeperioden som måtte kunne henføres til det lejede. Undladelse af at tegne forsikring medfører ansvarsfrihed respektive regresret for udlejer i forhold til lejeren. For skade på person eller ting, der er en følge af mangler eller fejl ved leverede produkter og/eller ydelser, hæfter udlejer i det omfang, ansvaret kan pålægges dem. Udlejer påtager sig dog intet ansvar for driftstab, tidstab, avancetab eller lignende indirekte tab. Brugeren er tillige ansvarlig for forsikringsmæssig og lovmæssig korrekt anvendelse af det lejede og forpligtet til at give de fornødne anmeldelser til arbejdstilsynet og andre myndigheder. Forsikringsbetingelser (uddrag)

Selvrisiko:

Lejer hæfter for selvrisiko på materiel lejet hos CH-udlejning Fyn A/S med følgende beregning pr. skade af materiellets nyværdi.

<i>Nyværdi:</i>	<i>Selvrisiko pr skade:</i>
0 - 50.000 kr.	15.000 kr.
50.000 - 200.000 kr.	20.000 kr.
200.000 - 300.000 kr.	25.000 kr.
300.000 - 500.000 kr.	30.000 kr.
500.000 - derover	35.000 kr.
Skurmateriel - uanset nyværdi	35.000 kr.

Dækning: Brand, tyveri, hærværk og vandskade på udlejningsmateriel udlejet i Danmark.

Forsikringen omfatter skade ved pludselige hændelser af en hvilken som helst årsag.

For at opnå forsikringsdækning skal tyveri eller hærværk straks anmeldes til politiet og udlejer. Ved øvrige kontakt udlejer. Der opnås ikke erstatning i følgende tilfælde:

- a) Skade som skyldes fortsæt eller grov uagtsomhed udvist af lejeren eller skade der forvoldes under indflydelse af beruelse eller lignende.
- b) Maskiner anbragt på søfartøj-skibe-pontoner eller lignende
- c) Simpelt tyveri af bærbart værktøj eller lignende.
- d) Driftstab, bøder eller andet direkte tab ved direkte og/eller indirekte skader. (Strejker-natur-forstyrrelser m.m.)
- e) Dækker ikke udgifter til opgravning eller anden foranstaltning til optagning af den beskadede genstand af jorden.
- f) Dækker ikke totalskade der består i at den forsikrede genstand må efterlades i/og under jorden, uanset årsag.

Forsikringen dækker ikke skader, eller udbredelse af skader, der direkte eller indirekte er forårsaget af eller står i forbindelse med:

- Jordskælv eller andre naturforstyrrelser
- Krig, krigslignende handlinger, neutralitetskrænkelser, borgerkrig, oprør eller borgerlige uroligheder
- Atomkernerreaktioner for eksempel kernespaltning (fission), kernesammensmeltning (fusion) og radioaktivt henfald, hvad enten sådan skade indtræder i krigstid eller fredstid.
- Terrorhandling, hvor der benyttes såkaldte NBCR-våben, dvs. Nukleare, Biologiske, Kemiske og Radioaktive våben.

Forsikringen dækker ikke skade, der alene rammer gummihjul/bælter.

Forsikringen dækker ikke skade, der skyldes at maskinen overbelastes eller ikke anvendes efter dens forskrifter eller konstruktion.

§7 FORHOLD UNDER LEJEPERIODEN

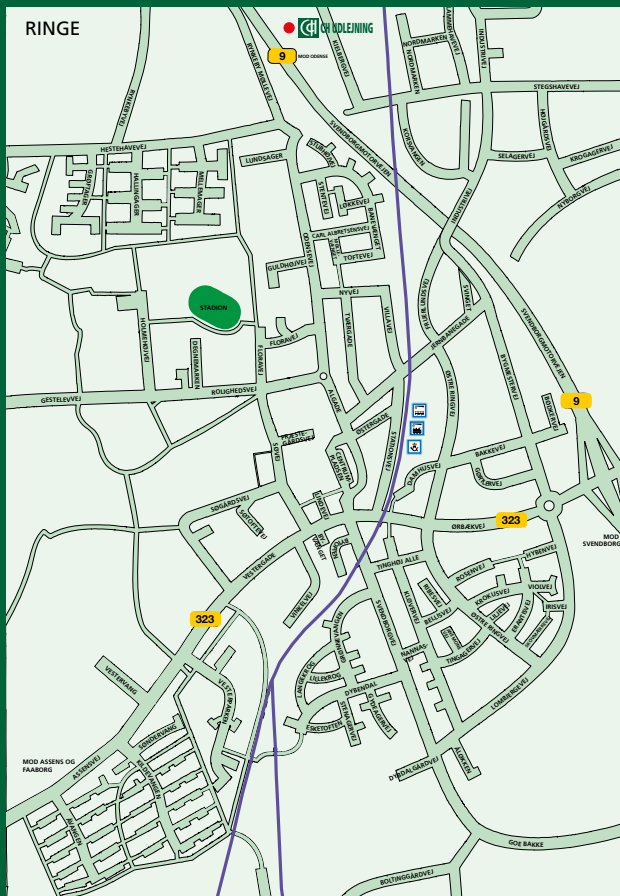
Lejeren er pligtig til ved tilbagelevering at aflevere det lejede i samme stand, som det er modtaget bortset fra normal slitage. Lejeren er ansvarlig for forsikringsmæssig og lovmæssig anvendelse af det lejede i lejeperioden. Udlejer påtager sig ikke risikoen for eventuelle driftstab o.lign. Uanset om sådanne tab måtte kunne henføres til det lejede.

§8 SERVICEBETINGELSER

Udlejer afholder fornødne udgifter til alm. Vedligeholdelseseftersyn som foretages af firmaets montør. Dog erholder lejeren reparationsudgifter på det lejede som må udføres som følge af misbrug eller anden selvforskyldt skade, tillige med omkostninger på det lejede som kan henføres til fejl i strømtilførsel, tilslutning, materialedudvalg o.lign. I tilfælde, hvor service nødvendigvis må finde sted udenfor normal arbejdstid, debiteres arbejdstiden til normal overtidsbetaling efter gældende takst for sådan service. I tilfælde, hvor maskinen nødvendigvis skal på værksted som følge af ovennævnte forhold, betaler lejeren disse transportomkostninger til udlejerens kostpris. Reparationer på vort materiel må kun udføres af udlejerens værksted, eller en af os henvist reparatør.

§9 GENERELT

Brugeren må ikke uden udlejerens samtykke fjerne det lejede fra den i lejekontrakten anførte adresse/leveringsadresse og ikke installere eller anbringe det leje på en sådan måde, at dette kan henføres til tilbehør til fast ejendom dog hermed omfattet af panteretigheder i denne. Lejekontrakten indeholder hele aftalen mellem lejeren, og ingen tidligere aftaler, som ikke fremgår af denne kontrakt forpligter udlejer.



Åbningstider Ringe:
Mandag-torsdag 06.30-16.00
Fredag 06.30-15.00 · Weekendlukket



Kielbergvej 12 · 5750 Ringe · 62 66 17 70
ch-udlejning@mail.dk · www.ch-udlejning.dk